

# SCHEDA CON INTERFACCIA USB 32 IN/OUT + 1 PWM OUT

Prezzo: 80.33 €

Tasse: 17.67 €

Prezzo totale (con tasse): 98.00 €



Collegata al PC mediante porta USB, questa scheda consente di controllare numerose uscite analogiche e digitali nonché di gestire altrettanti ingressi, anche questi analogici e digitali. A corredo viene fornito un programma di test delle varie funzionalità ed un completo programma di gestione con interfaccia grafica realizzato in Delphi. Il CD con i programmi contiene anche le librerie dinamiche (DLL) necessarie per la comunicazione della scheda con altre periferiche dando la possibilità di scrivere programmi personalizzati in Delphi, Visual Basic, C++ Builder e con la maggior parte delle applicazioni a 32 bit funzionanti in ambiente Windows in grado di richiamare le DLL. Possono essere collegate al PC fino ad un massimo di 8 schede. **N.B. disponibile già montato, codice 8220-VM140.**

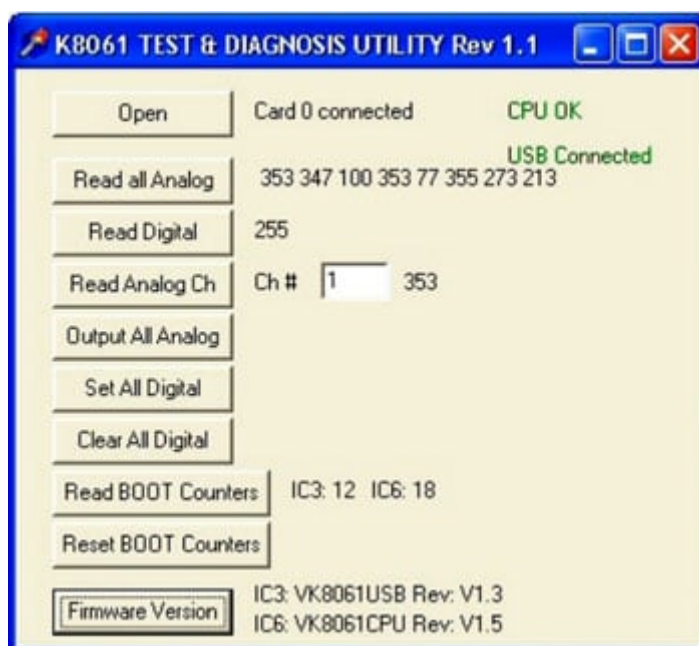
**CARATTERISTICHE TECNICHE**

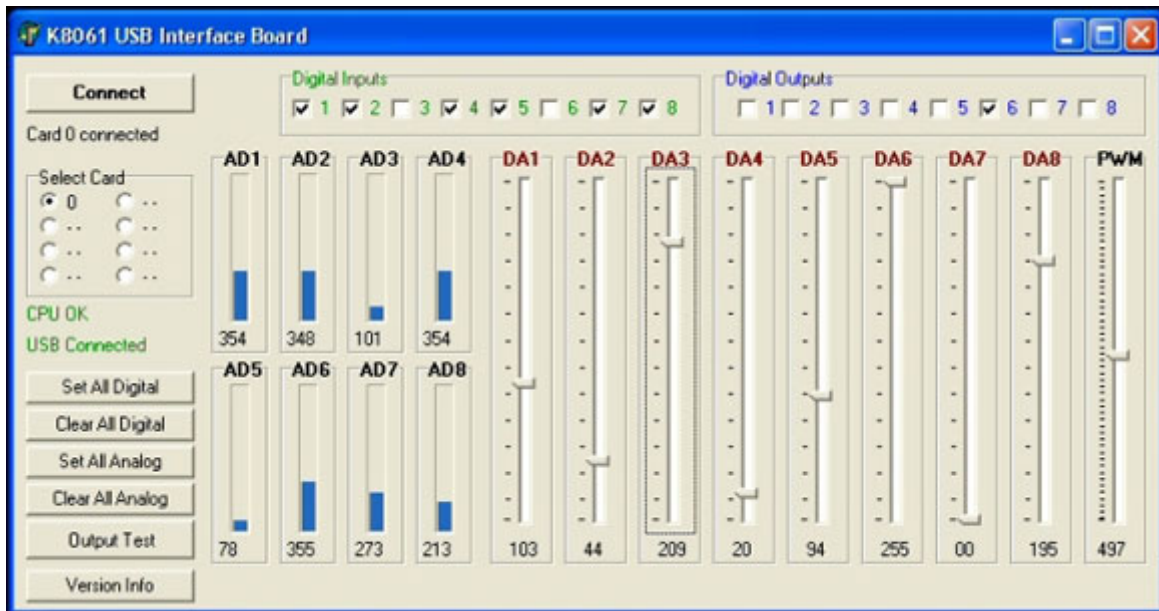
- **8 ingressi analogici con risoluzione 10 bit:** 0...5 o 10 Vdc / 20 kohm
- **8 uscite analogiche con risoluzione 8 bit:** 0...5 V o 10 Vdc / 47ohm
- **8 ingressi digitali:** compatibili open collector (connessione GND=0) con LED di indicazione stato
- **8 uscite digitali:** open collector (max. 50 V/100 mA) con LED d'indicazione stato
- **1 uscita PWM 10 bit:** da 0 a 100% uscita open collector (max 100 mA / 40 V) con LED d'indicazione stato
- **Tempo di risposta generale:** 4 ms per comando
- **Compatibile:** USB 2.0 / 1.1 (cavo USB incluso)

### SPECIFICHE TECNICHE

- **Alimentazione:** 12 Vdc / 300 mA (non incluso)
- **Assorbimento dalla porta USB:** circa 60 mA
- **Numero di schede collegabili al PC:** fino ad otto
- **Frequenza PWM:** 15,6 kHz
- **Tempo di esecuzione standard:** 48 ms (utilizzando i driver Microchip e K8061D.DLL)
- **Tempo di esecuzione migliore:** 21 ms (utilizzando K8061\_C.DLL)
- **Dimensioni scheda:** 195 x 142 x 20 mm
- **Requisiti minimi di sistema:**
  - processore Pentium o superiore / porta USB 1.1 o superiore
  - sistema operativo: Win 98SE o superiore (Windows NT non compatibile), raccomandato Windows XP
  - lettore CD / DVD
  - mouse

### SCHERMATE DEL SOFTWARE





### LA CONFEZIONE COMPRENDE...

- 1 scheda con interfaccia USB con 32 In/Out analogici/digitali e di un'uscita PWM
- 8 connettori completi di cavetti colorati per il collegamento degli ingressi/uscite del dispositivo a unità esterne
- 19 jumper
- 1 cavo con connettori USB (A-B), 1 m circa
- 1 CD che contiene il software per gestire la scheda mediante PC nonché le librerie DLL che consentono di scrivere applicazioni personalizzate in linguaggi quali Delphi, Visual Basic, C++, ecc.