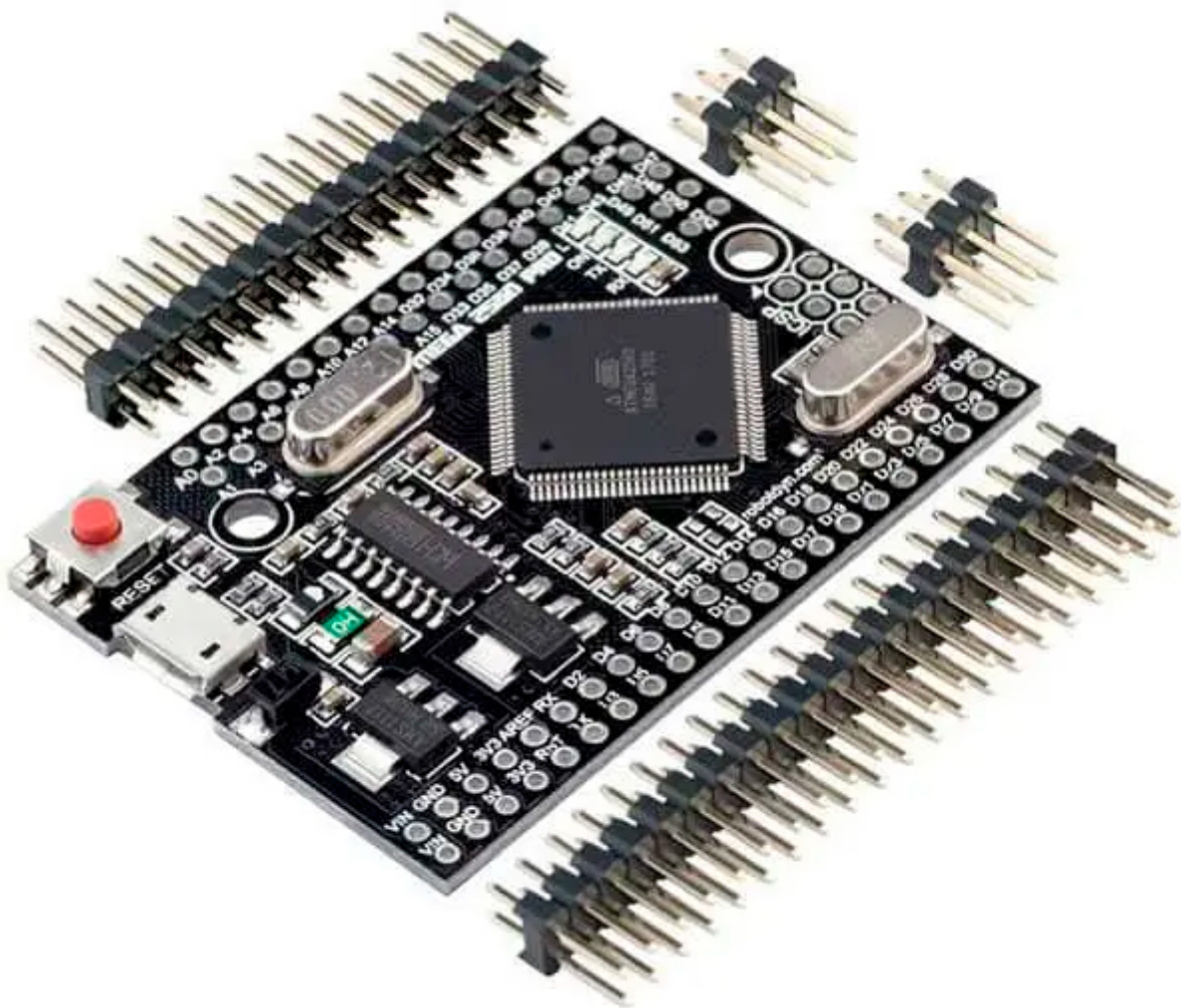


Scheda di sviluppo con ATmega2560

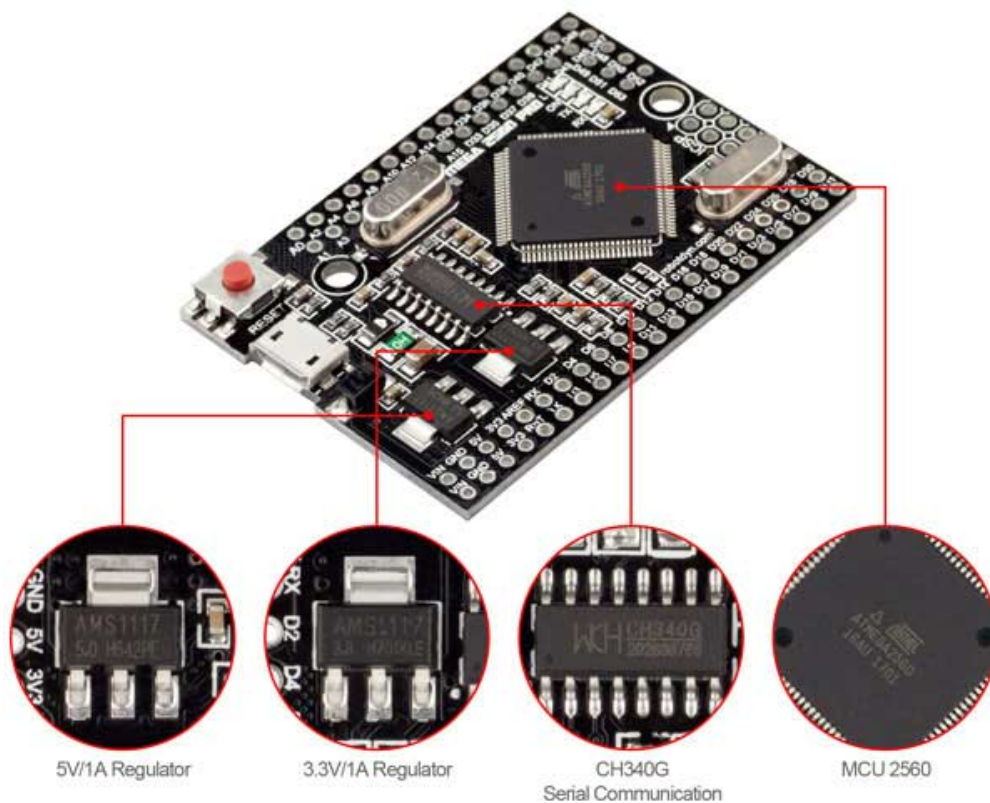
Prezzo: 29.51 €

Tasse: 6.49 €

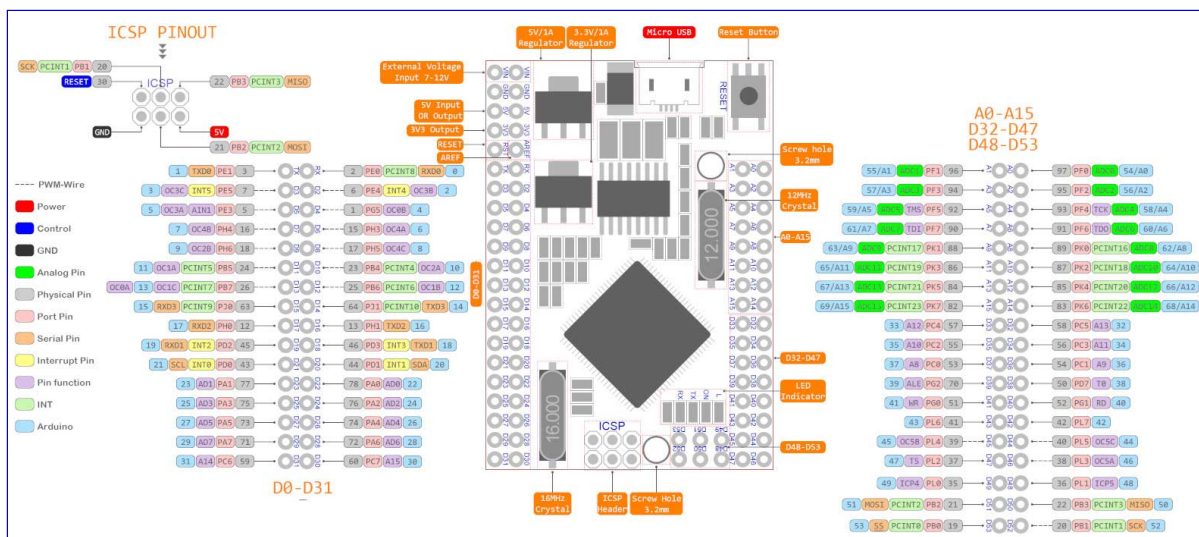
Prezzo totale (con tasse): 36.00 €



Compatta scheda elettronica basata sul microcontrollore Atmega2560. Dispone di 54 ingressi/uscite digitali (di cui 14 possono essere utilizzate come uscite PWM), 4 UART (porte seriali), 16 ingressi analogici, un cristallo oscillatore a 16 MHz, un connettore micro USB con chip convertitore USB-TTL che consente di collegare il microcontrollore al PC, un header ICSP e un pulsante di reset. La scheda può essere alimentata direttamente tramite il connettore Micro USB o tramite il pin VIN. **Attenzione !** la scheda viene fornita completamente assemblata ad eccezione dei connettori strip.



Caratteristiche tecniche



clicca sull'immagine per ingrandire

- **Microcontrollore:** ATmega2560
- **Tensione di funzionamento:** 5 V – 220 mA
- **Tensione di alimentazione (tramite pin VIN e GND):** da 9 a 12 VDC
- **Ingressi/uscite Digitali:** 54 (di cui 14 possono essere utilizzate come uscite PWM)
- **Ingressi analogici:** 16
- **Corrente massima:** - per l'uscita a 5 volt è di circa 800 mA - per l'uscita a 3,3 volt è di circa 800 mA
- **Memoria Flash:** 256 kB (di cui 8 kB utilizzati dal bootloader)
- **SRAM:** 8 kB
- **EEPROM:** 4 kB
- **Clock:** 16 MHz
- **Chip convertitore USB-TTL:** CH340
- **Temperatura di lavoro:** da -40°C a +85°C
- **Dimensioni (mm):** 54x38x5,5

Documentazione e link utili

- **Driver per CH340:** - [Windows](#) - [Linux](#) - [Mac](#) - [Android](#)