

Scheda Ethernet con 4 relè - 4 IN digitali e 1 IN analogico

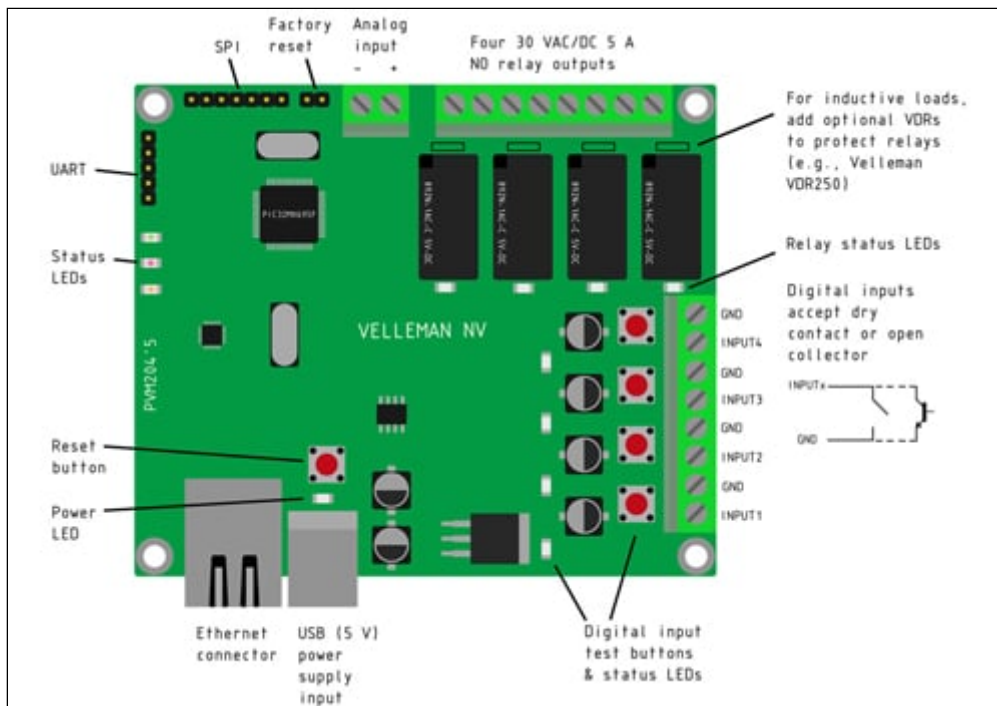
Prezzo: 97.54 €

Tasse: 21.46 €

Prezzo totale (con tasse): 119.00 €



Scheda con interfaccia Ethernet che permette di controllare 4 uscite a relè, 4 ingressi digitali e 1 ingresso analogico. Si collega al vostro router per mezzo di un cavo di rete standard e può essere controllata via internet anche da dispositivi Apple e Android. È in grado di inviare notifiche email quando lo stato di un ingresso cambia e dispone di un server Web incorporato. Sono disponibili applicazioni gratuite per Android® e iOS®. Dispone di interfaccia UART, SPI, pulsante di reset, pulsanti per il test degli ingressi digitali, reset ai valori di fabbrica e LED di stato. Alimentazione a 5V tramite connettore USB tipo B. È possibile personalizzare il nome della scheda, degli ingressi e delle uscite, impostare il tempo di impulso del relè, personalizzare l'aspetto grafico e anche la funzionalità del sito. La confezione comprende la scheda ethernet già montata e collaudata, cavo ethernet e cavo USB.



Caratteristiche tecniche

- Ethernet: 100 Mbit
- Invia una email quando un ingresso cambia stato
- Interfaccia web per la configurazione e il funzionamento
- Porta TCP definibile dall'utente
- Interfaccia: UART e SPI
- Ingressi digitali: 4 compatibile Open Collector
- Uscite: 4 relè con portata contatti 2A @ 30Vdc
- Ingresso analogico: 1 con tensione max. 6 V
- Alimentazione: 5 V / 500 mA (tramite connettore USB tipo B)
- Dimensioni (mm): 100,5 x 85,4 x 22
- Peso: 240 grammi

Apple Application

Questa app per dispositivi Apple permette di controllare la scheda ethernet a 4 canali da remoto, attraverso un router Wi-Fi.

- Accendere e spegnere un relè
- Spegner tutti i relè
- Monitorare lo stato di ogni relè (acceso o spento)
- Impostare il timer per ogni singolo relè
- Monitorare lo stato dell'ingresso del VM204

- [Apple Application](#)

Android application

Questa app per dispositivi Android permette di controllare la scheda ethernet a 4 canali da remoto, attraverso un router Wi-Fi.

- Accendere e spegnere un relè
- Spegnere tutti i relè
- Monitorare lo stato di ogni relè (acceso o spento)
- Impostare il timer per ogni singolo relè
- Monitorare lo stato dell'ingresso del VM204

- [Android application](#)

Documentazione e link utili

- [VM204 PC software](#) (Includes the discovery software and the firmware upgrade tool)
- [VM204 Firmware V1.1](#)