

# Sensore distanza per RBX4

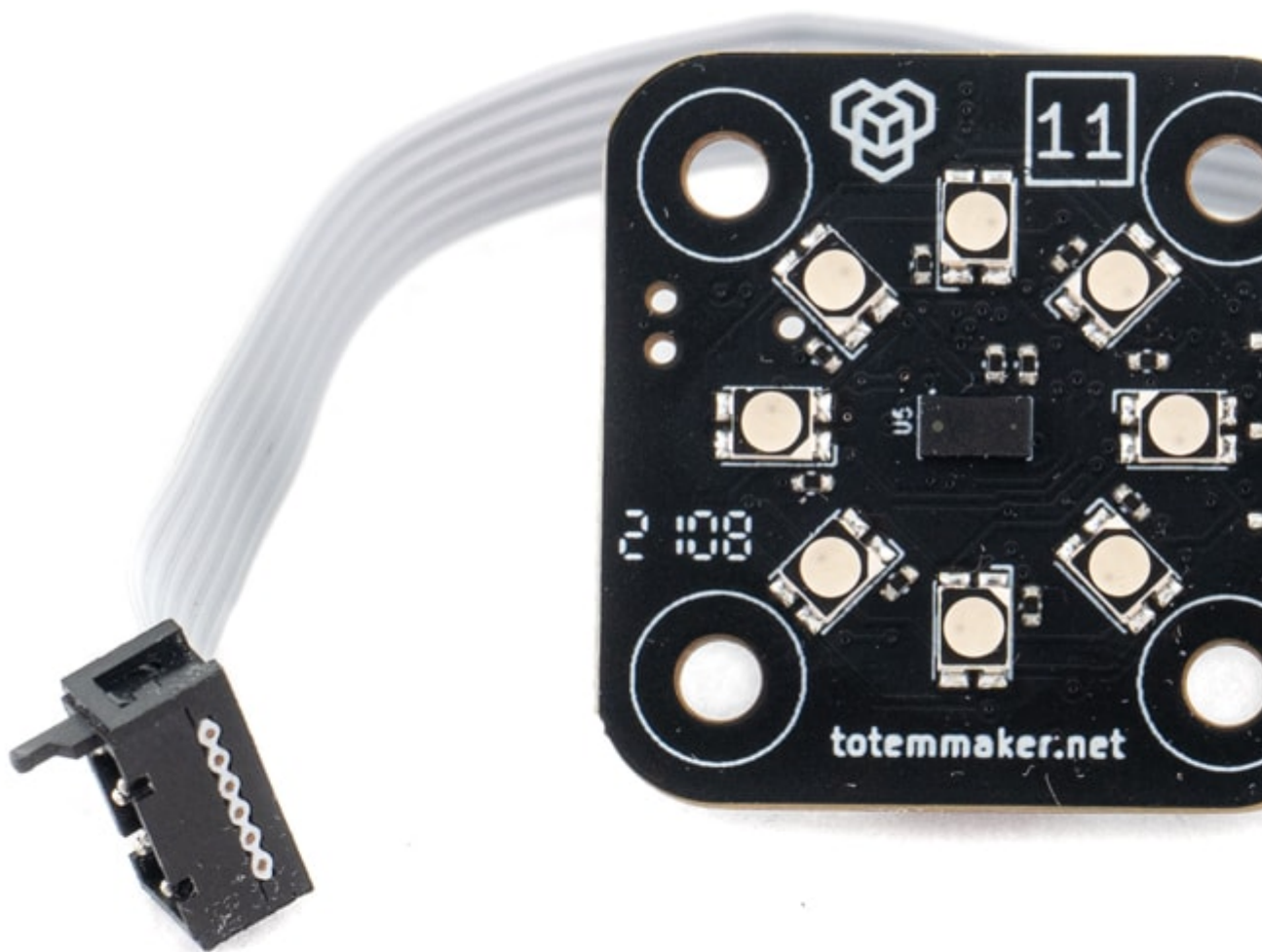
Prezzo: 34.43 €

---

Tasse: 7.57 €

---

Prezzo totale (con tasse): 42.00 €



totemaker.net

11

U5

2 108



Modulo per la misurazione della distanza da utilizzare in abbinamento al Totem RoboBoard X4 (non compreso). Dotato di

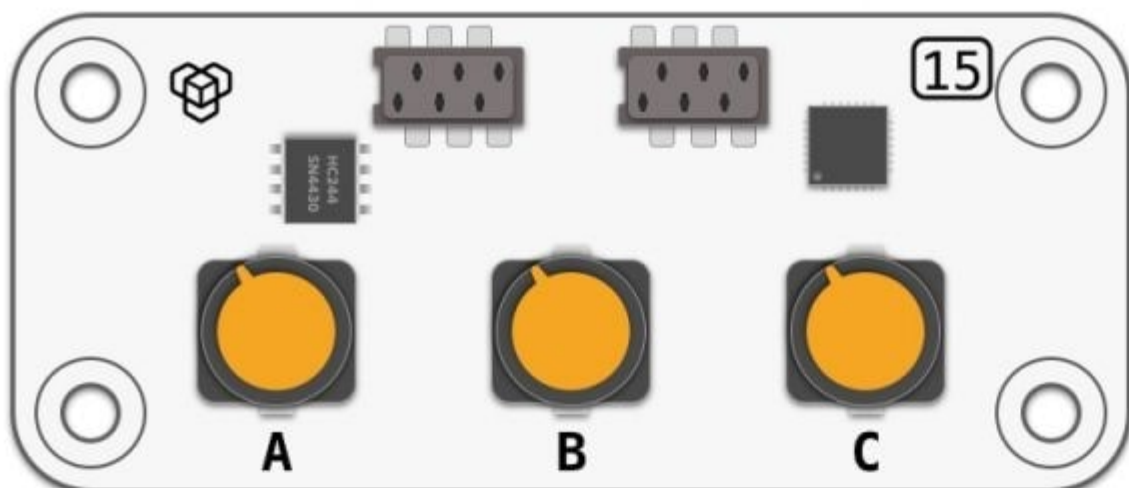
### **Sistema TotemBUS**

Sistema di estensione modulare avanzato che consente una facile costruzione di robot plug and play senza limitazioni. R  
periferiche. In questo modo potrete concentrarvi sulla costruzione e la programmazione del robot, evitando tutto il fastidio

### **Principali vantaggi:**

Facilmente controllabile con la programmazione Totem Veloce e affidabile (basato su CAN bus) Distanze dei cavi più l

# Potentiometers



- 
- 8 LED RGB
  - Range di misura da 3 cm a 120 cm
  - Comunicazione e alimentazione su TotemBUS
  - Controllabile con TotemAPI (<https://docs.totemmaker.net/modules/11/>)
  - Dimensioni (mm): 30x30x9 (L x P x A)
  - I fori di montaggio sono compatibili con il sistema costruttivo Totem

- 
- [Arduino setup](#)
  - [Getting Started with X4](#)
  - [Module information](#)
  - Documentation: [Distance module](#)
  - Arduino example: [distance.ino](#)