

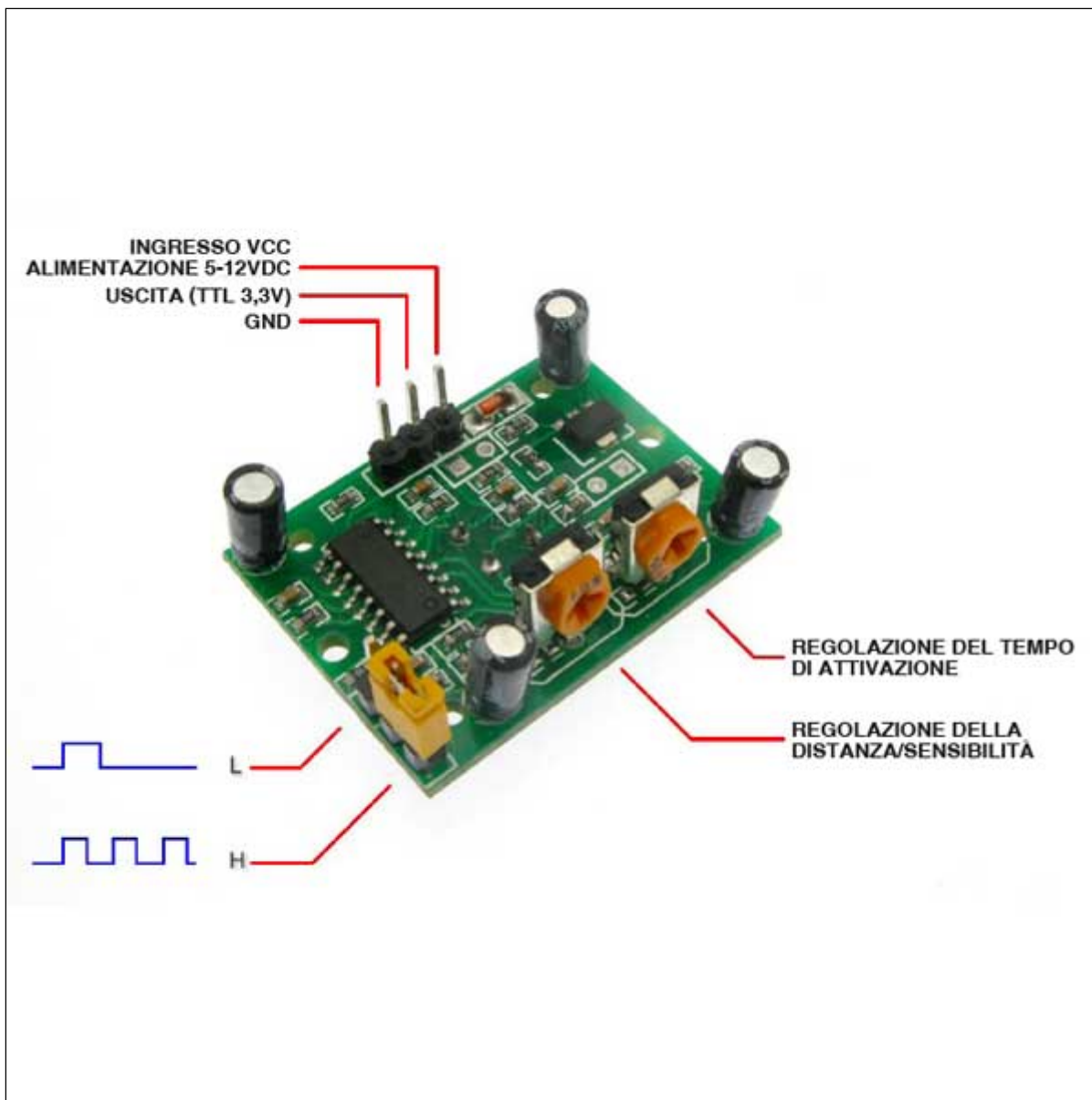
Sensore PIR

Prezzo: 4.10 €

Tasse: 0.90 €

Prezzo totale (con tasse): 5.00 €





Compatto sensore PIR con scheda di controllo e uscita TTL (livello alto 3,3V - basso 0V). Dispone di due modalità di trigger, un tempo di ritardo da 0,3 a 180 secondi, un consumo a riposo di 65µA, un angolo di rilevamento di 120° e una portata massima di 7 metri. Dispone solamente di tre piedini (uscita, positivo e negativo di alimentazione).

Specifiche tecniche

- **Alimentazione:** da 5V a 12V
- **Consumo a riposo:** 65µA
- **Uscita TTL:** livello alto 3,3V / basso 0V
- **Distanza di rilevamento:** da 3 a 7 metri (impostabile tramite trimmer)
- **Angolo di rilevamento:** <120°
- **Tempo di ritardo:** da 0,3 a 180 secondi (impostabile tramite trimmer)
- **2 modalità di trigger (selezionabile da jumper):** **A. modalità di trigger non ripetibile:** quando il sensore rileva un movimento, l'uscita va a livello alto (TTL 3,3V), trascorso il tempo del ritardo impostato, l'uscita torna automaticamente da alta a bassa. **B. Modalità di trigger ripetibile:** quando il sensore rileva un movimento, l'uscita va a livello alto (TTL 3,3V) e rimane in tale stato fin tanto che il sensore rileva del movimento.
- **Temperatura di funzionamento:** da -15°C a +70°C

- **Dimensioni scheda (mm):** lunghezza 32,8 x larghezza 24,3 x altezza 25
- **Diametro sensore:** circa 23 mm