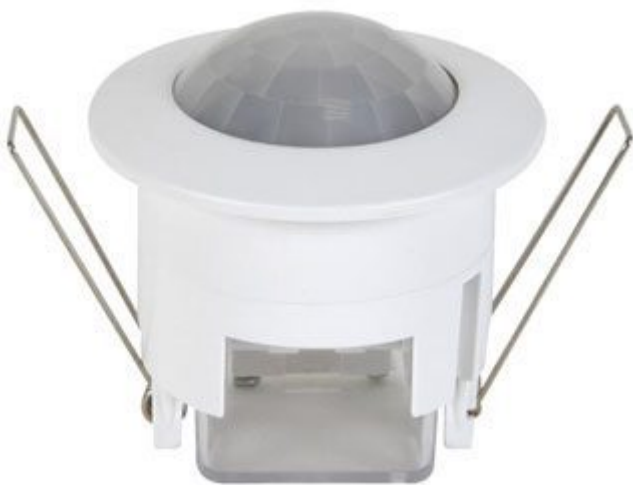


SENSORE PIR DA INCASSO

Prezzo: 9.84 €

Tasse: 2.16 €

Prezzo totale (con tasse): 12.00 €



Sensore di movimento ad infrarossi passivi, in grado di attivare al passaggio di una persona, una lampada per un periodo di tempo regolabile tra 10 secondi e 7 minuti. Identificazione automatica giorno/notte, massimo carico controllabile: 1200 W (lampade ad incandescenza) / 300 W (lampade a risparmio energetico). Alimentazione: 230 Vac / 50 Hz.



SPECIFICHE TECNICHE

- **Alimentazione:** 230 Vac / 50 Hz
- **Consumo:** 0,45 W (attivo) / 0,1 W (stand-by)
- **Rilevamento:**
 - angolo: 360°
 - distanza: 6 m (<24°C)
 - velocità: da 0,6 a 1,5 m/s
- **Carico massimo:** 1200 W (lampade ad incandescenza) / 300 W (lampade a risparmio energetico)
- **Intervallo di attivazione:** da 10 secondi ($\pm 3s$), fino a 7 minuti ($\pm 2min.$)
- **Controllo della luminosità:** da 3 Lux a 2000 Lux (regolabile)
- **Altezza installazione:** da 2,2 a 4 m
- **Dimensioni:**
 - parte visibile: $\varnothing 75 \times 15$ mm
 - parte nascosta (incassata): $\varnothing 60 \times 60$ mm
- **Peso:** 100 g