

SENSORE ULTRASUONI da 30 cm a 5 m

Prezzo: 26.23 €

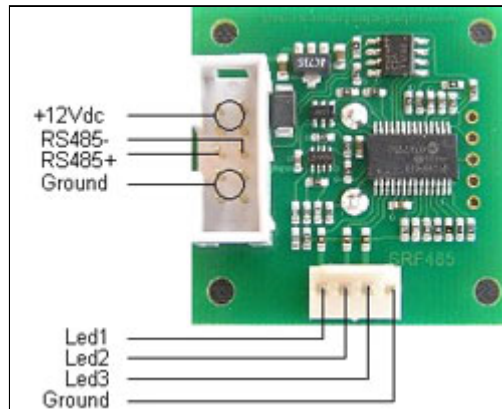
Tasse: 5.77 €

Prezzo totale (con tasse): 32.00 €



L'SRF485 è provvisto frontalmente di un solo trasduttore ad ultrasuoni, utilizza lo standard RS485 per la comunicazione. Possono essere utilizzati fino ad un massimo di 127 moduli sullo stesso bus. Può essere alimentato con una tensione compresa tra 8 e 24 Vdc. Alimentazione e segnale RS485 sono forniti al modulo tramite un connettore IDC a 10 pin, rendendo molto facile il cablaggio di un gran numero di moduli. La portata è compresa tra 30 cm e 5 metri. Particolarmente indicato per la realizzazione di robot, misuratori di distanza, ecc.

CONNESSIONI



SPECIFICHE TECNICHE

- **Frequenza sensore ultrasuoni:** 40 kHz
- **Range di rilevazione:** da 30 cm a 5 m
- **Alimentazione:** da 8 a 24 Vdc
- **Consumo:** 10 mA
- **Peso:** 50 g
- **Dimensioni:**
 - diametro trasduttore 16 mm
 - scheda 38 x 38 mm