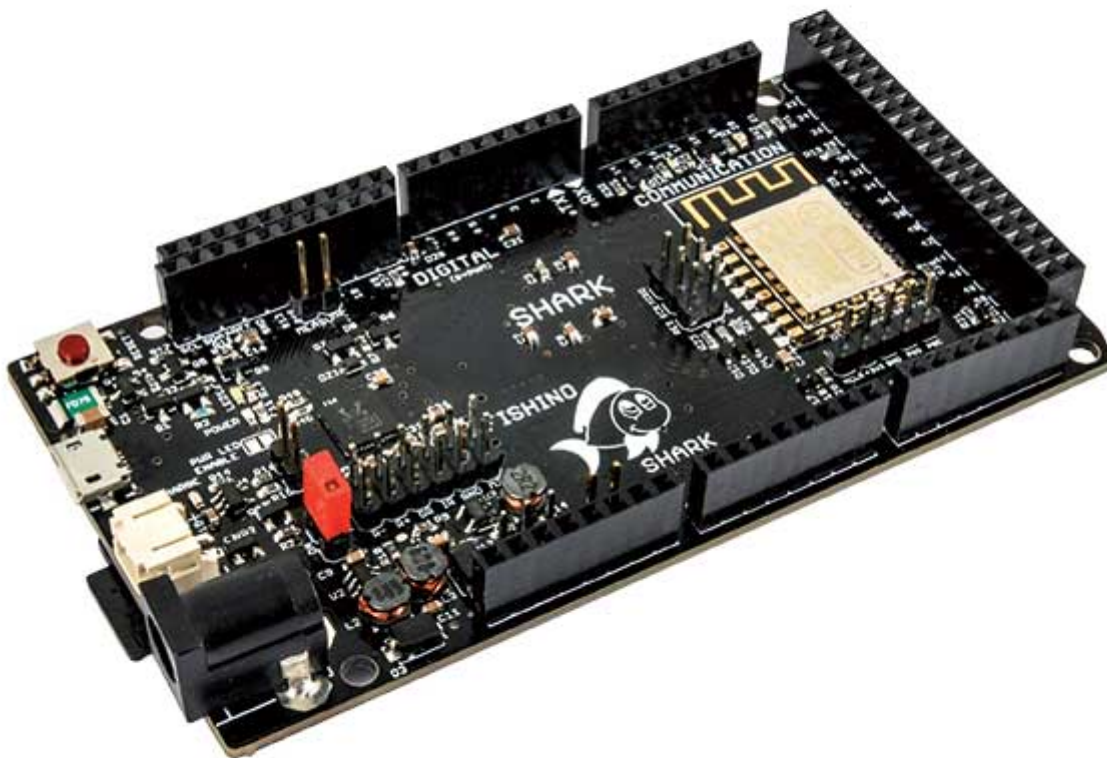


Shark Board Fishino 32 bit - PIC32MX470F512

Prezzo: 56.56 €

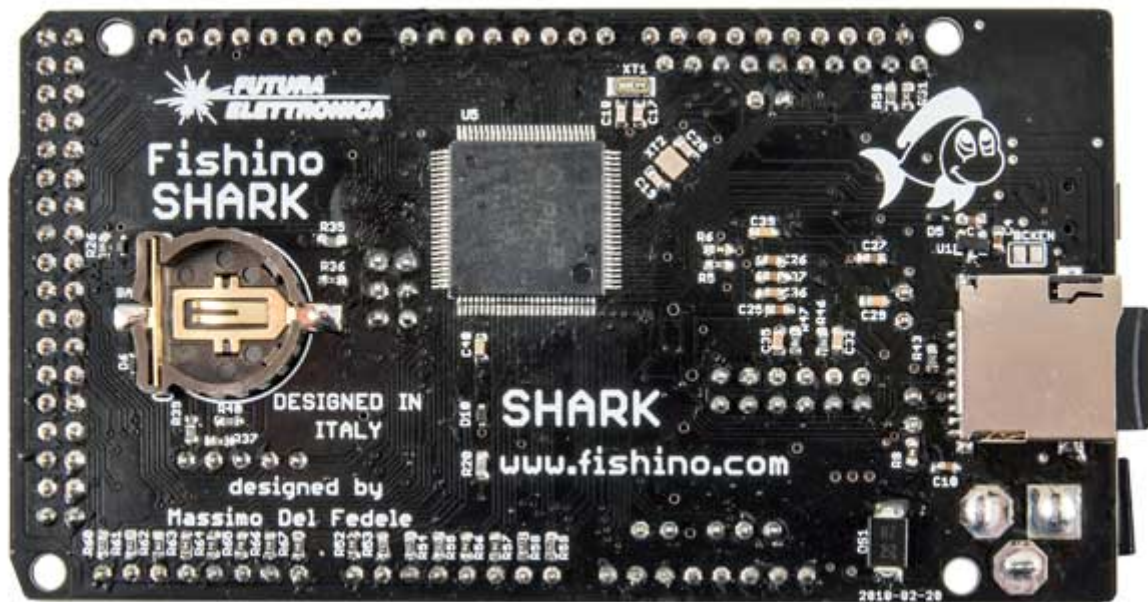
Tasse: 12.44 €

Prezzo totale (con tasse): 69.00 €



Shark board Fishino basata sul microcontrollore PIC32MX470F512 a 32 bit, capace di elevate prestazioni, consumi decisamente ridotti e con una ricca dotazione di periferiche. Si programma esattamente come un normalissimo Arduino UNO, tramite l'IDE e con la sintassi cui siamo abituati. È sufficiente eseguire una piccola procedura nell'IDE stesso, che permette di attivare gli strumenti di sviluppo per le MCU PIC ed il gioco è fatto. Dispone di 512 kB di ROM, 128 kB di RAM, un clock a 105 MHz, interfaccia USB nativa (sia Device che Host), RTC integrato, supporto per schede di memoria microSD, modulo WiFi, codec audio stereo, alimentazione a batteria (plug e/o via connettore USB, da 3 volt circa fino a 20 volt), ricarica automatica di una batteria LiPo (se presente l'alimentazione esterna). Possibilità di spegnere via software tutta la scheda, lasciando alimentato solo il processore in standby; possibilità di risveglio dallo standby tramite pin esterno o in tempi prefissati da RTC; formato standard Arduino UNO; funzionamento interno a 3,3 volt; pin DIGITALI 5V-tolerant, quindi non c'è pericolo di bruciare la scheda con shield a 5 volt.

N.B. Fishino richiede alcuni pacchetti per l'IDE di Arduino per fare funzionare la SD, cliccare sul seguente link <http://fishino.it/arduino-ide-packages-it.html>



Caratteristiche tecniche

- Formato standard Arduino Mega
- Controller PIC32MX470F512
- 512 kB di ROM
- 128 kB di RAM
- Frequenza di clock di 105 MHz
- Interfaccia USB nativa, sia device che host
- RTC incorporato
- Lettore per schede microSD
- Modulo WiFi integrato
- Codec audio
- Tensione di alimentazione 3 ~ 20Vcc
- Alimentazione a batteria, plug e/o via connettore USB
- Funzionamento interno a 3.3 V
- Pin DIGITALI 5V-tolerant
- Ricarica automatica di una batteria LiPo
- Spegnimento da software con processore in standby
- Wake-up tramite pin esterno o in tempi prefissati
- Dimensioni (mm): 101,11x53,53x15.



FishIDE - Una fantastica IDE per le tue schede

FishIDE è un sistema di sviluppo integrato realizzato per rendere piacevole la programmazione delle schede Fishino. È compatibile con l'IDE di Arduino, ma offre alcune estensioni volte a semplificare la vita del programmatore.

Non hai bisogno di FishIDE per le schede Fishino, ma se la provi sarà difficile tornare indietro!

Cos'è 'FishIDE' ?

FishIDE è un'IDE (Integrated Development Environment, Sistema di Sviluppo Integrato) alternativa all'IDE di Arduino che, ovviamente, può essere utilizzata con le nostre Fishino.

Offre alcune caratteristiche aggiuntive rispetto all' IDE di Arduino, come per esempio la gestione delle librerie esterne, un editor migliorato, eccetera.

Mi serve per forza la FishIDE per utilizzare le schede Fishino ?

Risposta breve: NO.

FishIDE è un'IDE alternativa a quella di Arduino, da noi sviluppata per rendere la scrittura di librerie più comoda, ma non è necessaria per le schede Fishino, e non è vincolata a queste.

Puoi benissimo utilizzare l'IDE di Arduino sulle schede Fishino e la FishIDE sulle schede originali Arduino, se ti va.

Se sei abituato all'IDE di Arduino e ne sei felice, continua semplicemente ad usare quella; se vuoi utilizzare tutte le caratteristiche delle schede Fishino basta che installi i pacchetti aggiuntivi come spiegato nella sezione Documentazione.

Ma, se senti che ti manca qualcosa delle IDE più avanzate, ti suggeriamo almeno un tentativo con la FishIDE. Non lo rimpiangerai!

Documentazione e link utili

- www.fishino.it