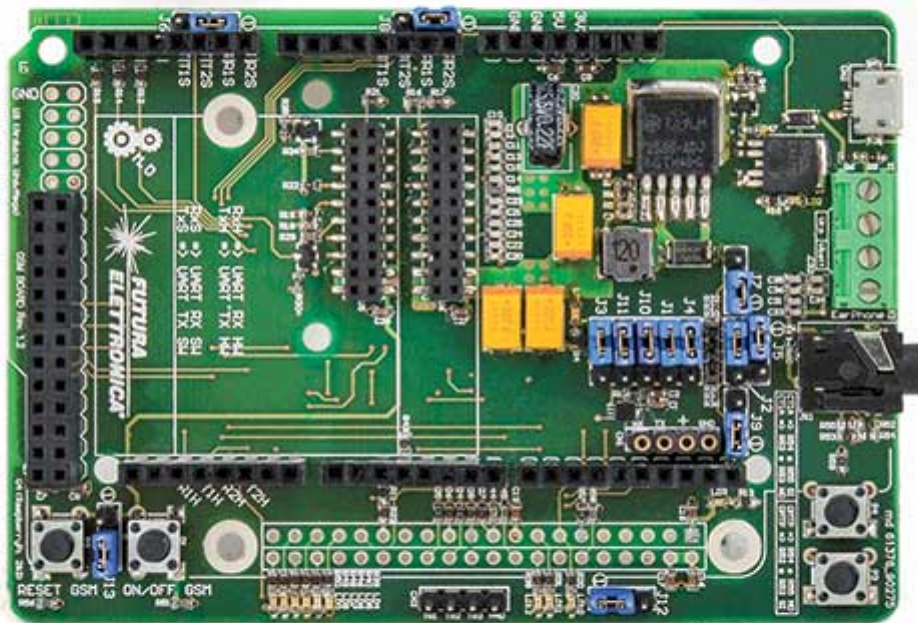


Shield GSM universale

Prezzo: 45.00 €

Tasse: 9.90 €

Prezzo totale (con tasse): 54.90 €



Shield GSM universale per Arduino e Raspberry Pi. Supporta svariati moduli GSM/GPRS come SimCom, Quectel e Fibcom montati su breakout board (vedi prodotti correlati). Queste schede sono dotate tutte della medesima pin out, è pertanto possibile intercambiarle per trovare quella più adatta alla propria applicazione, sviluppare il firmware sullo shield e poi integrare nel circuito definitivo il modulo scelto. Lo shield consente di sfruttare le funzioni di chiamata vocale e scambio di SMS, la gestione delle connessioni dati GPRS e, per i moduli che lo supportano, anche il GPS. Lo shield GSM è dotato di jack audio a cui è possibile collegare un auricolare telefonico standard. Prevede strip dedicati al debug utili per monitorare i comandi scambiati tra board (Arduino o Raspberry Pi) e il modulo GSM (con un convertitore USB/Seriale – Vedi prodotti correlati) . Prevede pulsanti per accendere e resettare il modulo manualmente. Lo shield GSM deve essere alimentato tramite il connettore microUSB al fine di poter gestire autonomamente l'alimentazione del modulo GSM e supportare eventuali picchi di assorbimento dovuti alla trasmissione del modulo. E' presente infatti un regolatore di alimentazione in grado di fornire fino a 3A. Per questa shield è stata sviluppata una libreria in grado di sfruttare tutte le funzioni dei vari moduli GSM, consentendo di gestirli senza conoscere la sintassi dei comandi AT. La libreria è pensata per svolgere la gran parte del lavoro e lasciare il compito più facile allo sviluppatore, che dovrà semplicemente adattare la libreria alle necessità proprie e delle proprie applicazioni. Grazie al nutrito set di comandi è possibile inizializzare il modulo, inviare e leggere SMS, effettuare e ricevere chiamate vocali, gestire la rubrica telefonica, gestire i parametri di sicurezza (come ad esempio il PIN della SIM card) ed effettuare connessione dati per ricavare informazioni da internet e per inviare dati nel cloud. **I moduli attualmente supportati dalla libreria sono:**

- SIM800C (SIMCOM)
- SIM900 (SIMCOM)
- SIM928A (SIMCOM)
- G510 (FIBOCOM)
- M95 (QUECTEL)

Documentazione e link utili

- [Libreria](#)
- [GSM_SHIELD_1a_puntata](#)
- [GSM_SHIELD_2a_puntata](#)
- [GSM_SHIELD_3a_puntata](#)