

Misuratore distanza ultrasuoni da 15 cm a 6 m

Prezzo: 15.57 €

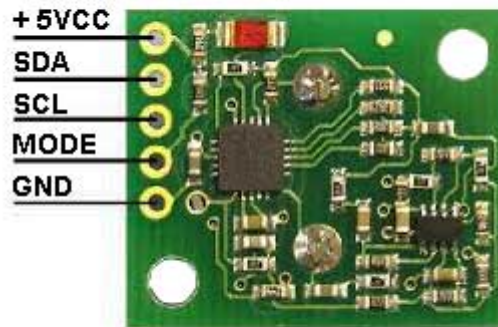
Tasse: 3.43 €

Prezzo totale (con tasse): 19.00 €



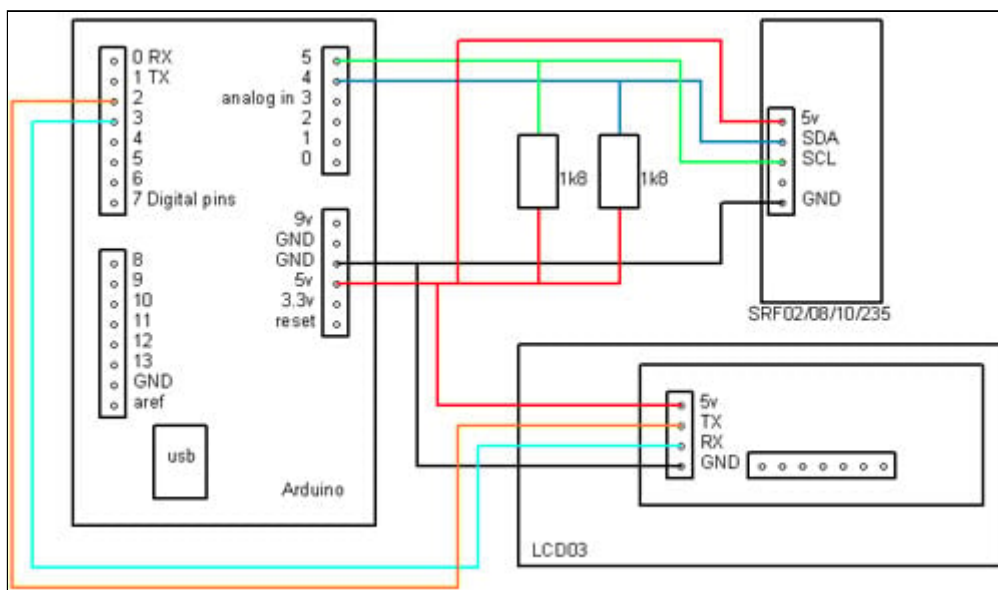
Sensore a ultrasuoni in grado di misurare distanze comprese tra 15 cm e 6 metri. È provvisto frontalmente di una solo trasduttore ad ultrasuoni a 40 kHz, utilizza il protocollo di comunicazione I²C e l'interfaccia seriale. L'interfaccia seriale è a livello TTL e può essere collegata direttamente all'ingresso seriale di un microcontrollore. Si possono collegare fino a 16 sensori allo stesso bus. Particolarmente indicato per la realizzazione di robot.

- **Alimentazione:** 5 Vdc
- **Consumo:** circa 4 mA
- **Peso:** 4,6 g
- **Dimensioni (mm):** 24x20x17



Esempio Arduino per SRF02, SRF08, SRF10

Download the [ARDUINO_SRF08.ino](#) file



Documentazione e link utili

- [Technical Data](#)
- Examples: [I2C bus tutor](#) - general I2C guide [Arduino](#) - using an I2C interface and LCD03/LCD05 [ATMEGA32](#) - reading the result and displaying on a LCD03/LCD05 [BS2 stamp](#) - serial mode example including address change [Linux](#) - GCC on Ubuntu 10.4LTS demonstration of usage using the USB-I2C interface [PIC18F4410](#) - reading the result and displaying on a LCD03/LCD05 [PIC24FJ16GA002](#) - reading the result and displaying on a LCD03/LCD05 [Picaxe18x](#) - I2C communication exampe [PicBasic PRO](#) - uses the PIC16F877 [Raspberry Pi](#) - using I2C communication