

Starter kit Raspberry Pi 4 da 8 GB

Prezzo: 146.72 €

Tasse: 32.28 €

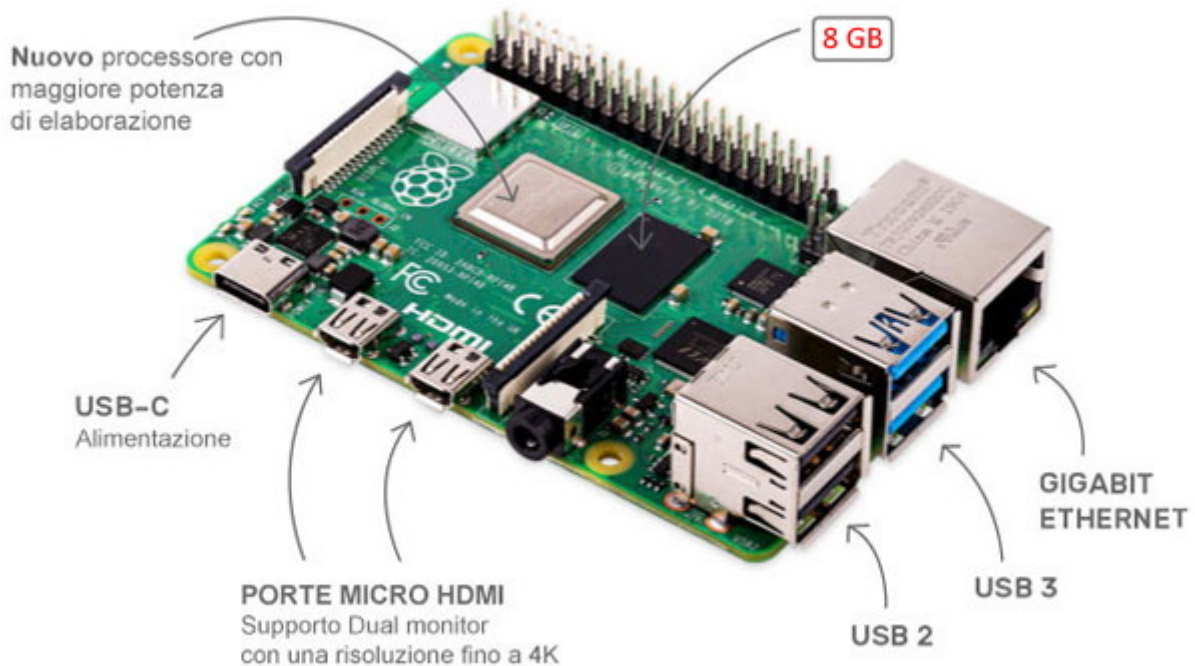
Prezzo totale (con tasse): 179.00 €



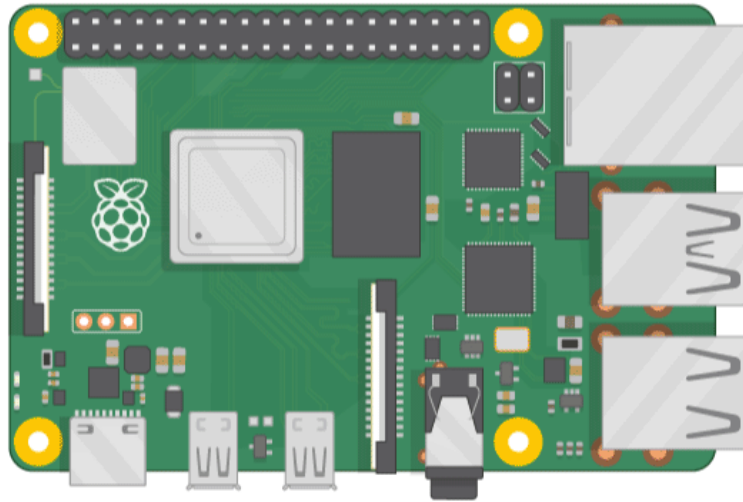
Kit Raspberry Pi 4 comprensivo di scheda Raspberry Pi 4 da 8GB e da tutto il necessario per iniziare a lavorare con questo minicomputer. Il set contiene un Raspberry Pi 4 con memoria da **8 GB**, un alimentatore da rete con adattatori internazionali, un cavo micro HDMI/HDMI, memoria HC da 16 GB in CLASSE 10 con precaricato NOOBS, un elegante contenitore nero **CONTENUTO DEL BOX:**

- Scheda Raspberry Pi 4 modello B - 8GB.
- Alimentatore con adattatori prese internazionali.
- cavo da Micro HDMI a HDMI.
- scheda MicroSD da 16 GB con NOOBS precaricato
- Contenitore in plastica nero

Raspberry Pi 4 – 8 GB



Raspberry Pi 4 Model B è la quarta generazione prodotta dalla Raspberry Foundation. Non solo è adatta per imparare a programmare, sviluppare e giocare, ma è anche perfetta per progetti IoT. Raspberry Pi 4 garantisce più potenza di elaborazione, più memoria e più connettività, mantenendo al tempo stesso, la piena compatibilità con i progetti creati con le versioni precedenti. È dotata di processore quad-core da 1,5 GHz a 64-bit ARM Cortex-A72 CPU, in grado di offrire prestazioni paragonabili a sistemi PC x86 entry-level. Fornisce supporto dual-display per risoluzioni fino a 4K tramite una coppia di porte HDMI-micro, **8 GB di RAM**, hardware di decodifica video fino a 4Kp60, dual-band 2.4 / 5.0 GHz wireless LAN, Bluetooth 5.0, Gigabit Ethernet, USB 3.0, PoE (Power over Ethernet), tramite componenti aggiuntivi specifici per HAT PoE.



- Processore: Broadcom BCM2711B0 quad-core A72 (ARMv8-A) 64-bit @ 1,5 GHz
- GPU: Broadcom VideoCore VI, supporto OpenGL ES 3.x
- Supporto Dual monitor, con una risoluzione fino a 4K
- 4Kp60 hardware decode of HEVC video
- Networking: 2,4 GHz and 5 GHz 802.11b/g/n/ac wireless LAN
- RAM: 8 GB
- Bluetooth: Bluetooth 5.0, Bluetooth Low Energy (BLE)
- GPIO: 40-pin GPIO header, populated
- Archiviazione: microSD (minimo 8 GB)
- Porte: - 2 x micro-HDMI 2.0, - Jack 3,5 mm analogico audio-video - 2 x USB 2.0 - 2 x USB 3.0 - Gigabit Ethernet - Camera Serial Interface (CSI) - Display Serial Interface (DSI)
- Dimensioni: 88 mm x 58 mm x 19.5 mm, 46 g
- Alimentazione in ingresso: 5 V CC tramite connettore USB-C (min 3 A)
- Temperatura di lavoro: da 0°C a +50°C.

[Maggiori informazioni sulle specifiche tecniche](#)

Documentazioni e link utili

- [Configurazione dello starter kit](#)
- [Raspberry Pi Imager](#)
- [Documentazione utile per utilizzare al meglio il tuo nuovo Raspberry Pi 4](#)