

UNOPLUS Board arduino compatibile PLUS

Prezzo: 15.57 €

Tasse: 3.43 €

Prezzo totale (con tasse): 19.00 €



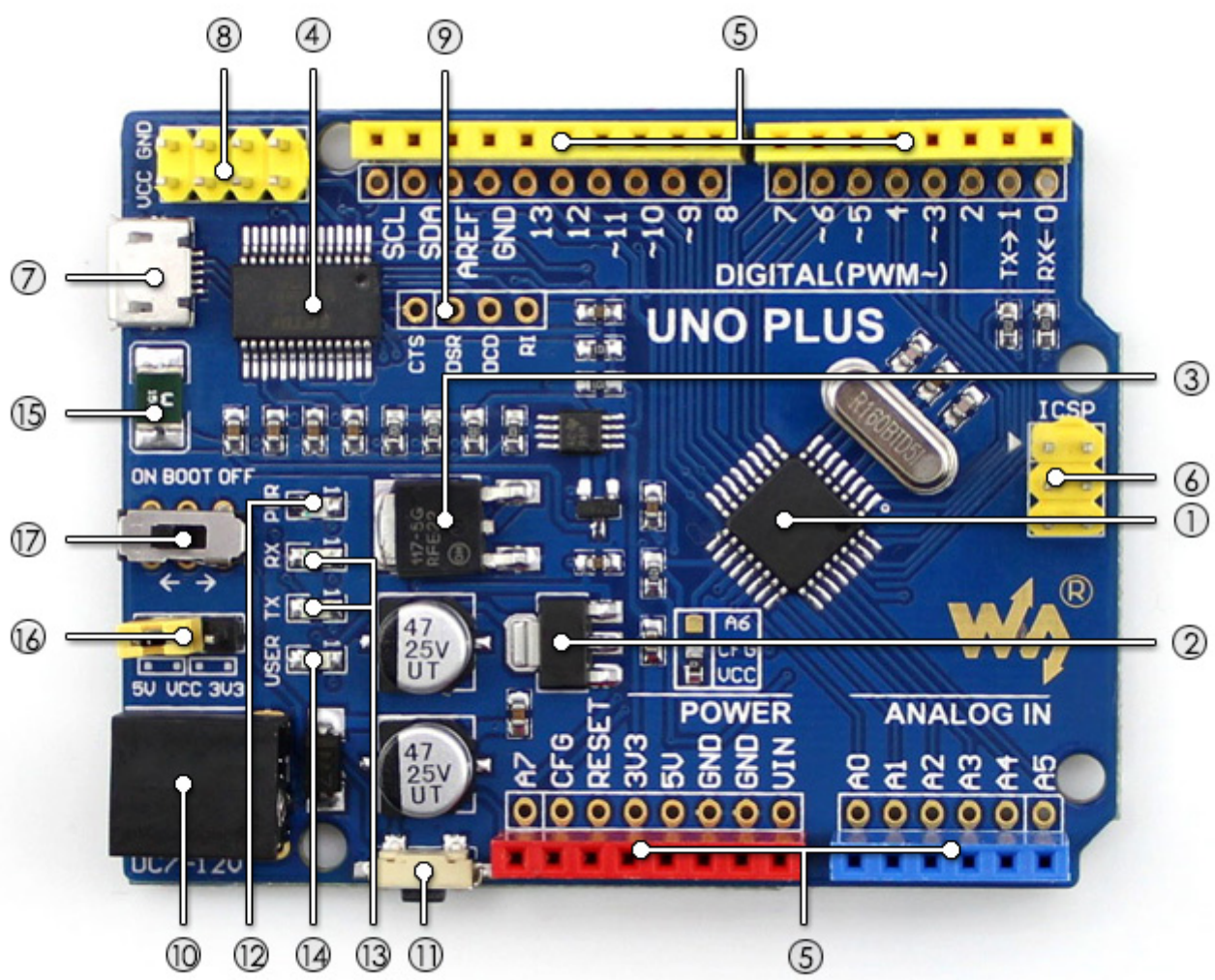
UNO PLUS è una scheda di sviluppo compatibile con Arduino UNO R3, una soluzione alternativa e migliorata. Fornita con cavetto USB-B USB-micro.

Differenza tra UnoPlus e Arduino Uno REV3

UNO PLUS Vs UNO R3?

	UNO PLUS	UNO R3	Note
Operating voltage 5V/3.3V		5V	Supporta la doppia tensione 3,3V o 5V per gli shield
Reset	Lateral	Vertical	Pulsante laterale per un utilizzo più semplice quando è connesso ad uno shield
Bootloader switch	Yes	None	La scheda può essere configurata per eseguire il programma immediatamente all'accensione tramite lo switch
USB connector	Micro USB	USB Type B	Il connettore micro USB è più comunemente usato e ha un ingombro minore
DC jack	Low profile	Normal height	Shields non sono ostacolati dalle dimensioni del connettore
Power output header	Yes	None	Connettore con uscita a 5V/3.3V e massa
3.3V power output	800mA Max	150mA Max	UNO PLUS offre maggior corrente massima in uscita
Oscillator	Crystal oscillator	Ceramic resonator	L'oscillatore a quarzo è adatto per applicazioni in cui è necessario un preciso riferimento di clock
ADC channel	8	6	CFG è utilizzato come ADC6 dalla configurazione e Reserved PIN come ADC7
Connecting with prototype breadboard	Supported	Not supported	Piazzole di saldatura di fianco ai connettori per l'utilizzo con interfacce e board prototipali
USB driver	Compatible with all main systems	Doesn't compatible with WIN7/WIN8 Express Edition	Il driver non fallirà mai l'installazione grazie alla FT232 integrata
Firmware fixing	Supported	Not supported	Modifica firmware utilizzando l'FT232 onboard, non è necessario alcun programmatore aggiuntivo

Caratteristiche tecniche



1. ATMEGA328P-AU
2. AMS1117-3.3 : 3.3V voltage regulator
3. NCP1117ST50T3G : 5V voltage regulator
4. FT232RL : USB to UART convertor
5. Arduino interface
 - compatible with standard Arduino interface with two additional analog inputs A6 (config the CFG), A7
 - solder pads provided, supports prototype breadboard
6. ICSP interface
7. MICRO USB connector : for uploading program OR serial port debugging
8. Power output header : 3.3V OR 5V, voltage level configured by the onboard power configuration switch, used as power output OR common-grounding with other boards
9. FT232 pins : for burning Bootloader into the microcontroller
10. DC input : 7V ~ 12V
11. Reset button
12. Power indicator
13. Serial port Rx/Tx indicator
14. User LED
15. 500mA fast self-recovery fuse
16. Power configuration : for configuring the operating voltage
17. Bootloader selection switch
 - turn ON : the board will reset when power-up OR other USB devices were detected connecting to the PC
 - turn OFF : the onboard program runs immediately when power-up, and the board will not reset when other USB devices were detected connecting to the PC

Documentazione e link utili

- [UNOPLUS Wiki](#)